

KÜHLREGAL ALPEN

DER VIELSEITIGE RIESE



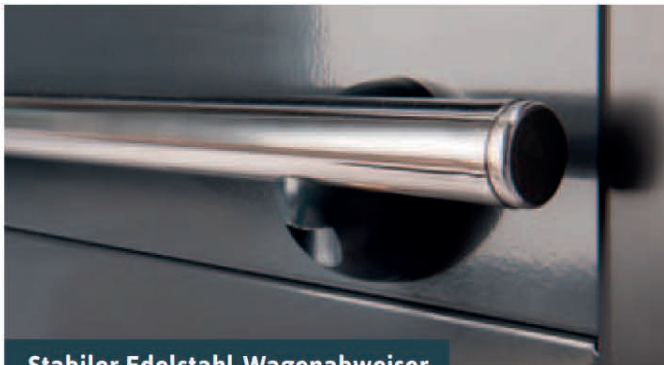
KÜHLREGAL ALPEN



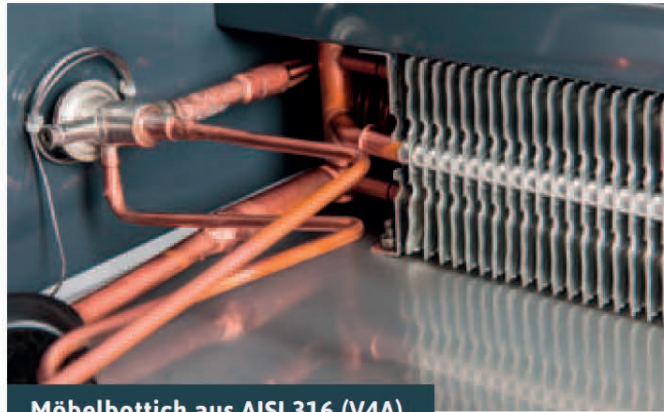
Edelstahl-Griffe

Alpen ist mit seinen zahlreichen Konfigurationsmöglichkeiten eines der ergonomischsten Kühlmöbel für den Supermarktbereich. Dank der optimalen Flächennutzung ist es für vielfältige Warensortimente wie Molkereiprodukte, Salate, Wurst, Fleisch, Obst, Gemüse und selbst für Getränke und Smoothies hervorragend einsetzbar.





Stabiler Edelstahl-Wagenabweiser



Möbelbottich aus AISI 316 (V4A)

Alpen überzeugt durch seine offene Präsentationsfläche und die zahlreichen Möglichkeiten der Raumgestaltung durch die flexiblen Etagenablagen. Hervorzuheben sind zudem die niedrige Fronthöhe und das klare Design. Alpen ist ansprechend und kundenfreundlich.

Alpen stellt mit seinem optimierten Luftleit-System die Produktqualität sicher und verringert den Energieverbrauch.

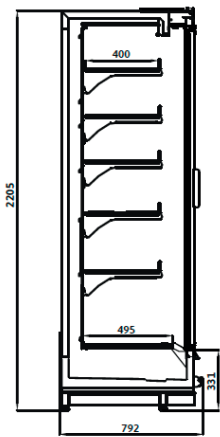
Alpen ist mit einer modularen Steuerung ausgestattet und auf verschiedenste im Markt befindliche Regelsysteme abgestimmt. Eine hochwertige Materialauswahl und eine durchgehend optimierte Verarbeitung sorgen für nachhaltigen und energieeffizienten Einsatz.

Alpen ist für alle handelsüblichen Kältemittel und Wärmeträger, insbesondere auch für alle CO₂-Systeme, geeignet. Alle Verkleidungen und Abdeckbleche lassen sich werkzeuggestrichelt entfernen. Dadurch wird eine schnelle und effiziente Reinigung ermöglicht.

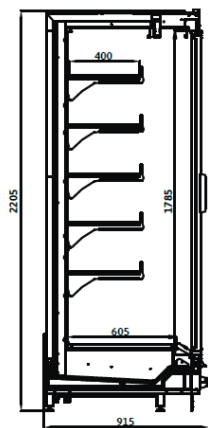
- ✓ Effizientes Luftleit-System
- ✓ Optimale Warenpräsentation
- ✓ Ideale Flächennutzung
- ✓ Niedrige Fronthöhe
- ✓ Funktionales Design
- ✓ Umweltfreundlich
- ✓ Energieeffizient
- ✓ HACCP-Anbindung vorhanden



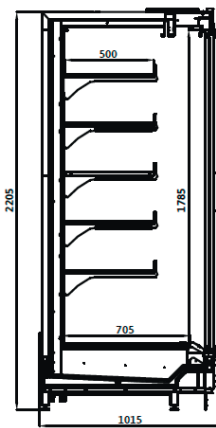
GRÖSSENVARIANTEN in den Tiefen 80 · 90 · 100 · 110 cm



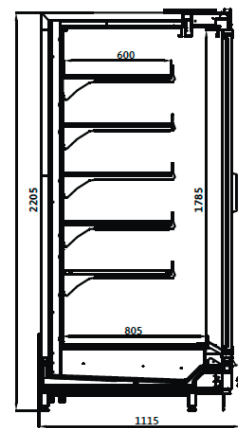
ALPEN 80



ALPEN 90

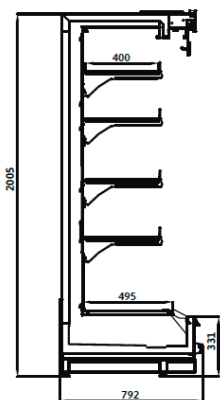


ALPEN 100



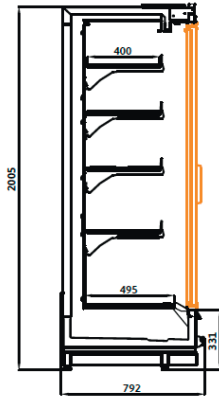
ALPEN 110

AUSSTATTUNGSVARIANTEN N · ECO · L · ECO L



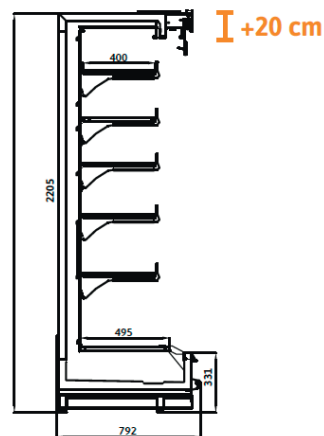
ALPEN N

Ohne Energiespartüren



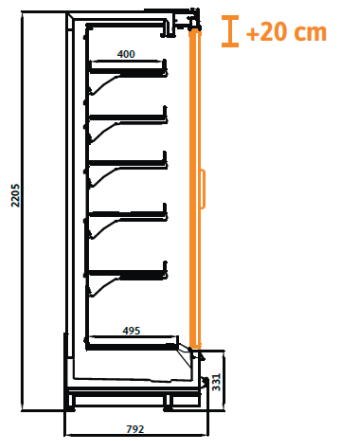
ALPEN ECO

Mit Energiespartüren



ALPEN L - Extra hoch

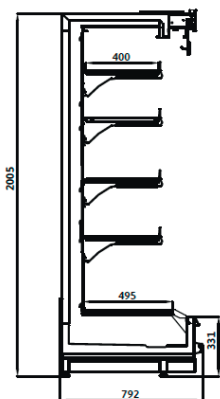
Ohne Energiespartüren



ALPEN ECO L - Extra hoch

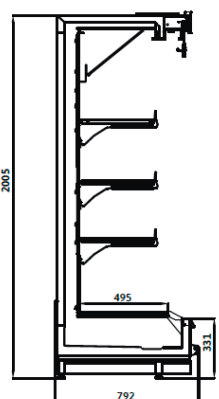
Mit Energiespartüren

MODELLVARIANTEN D · M · FV



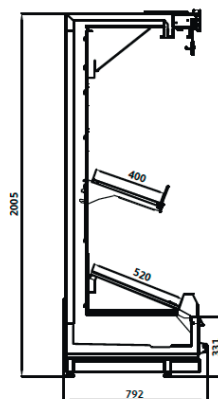
VARIANTE D

Ohne Spiegel



VARIANTE M

Mit Spiegel



VARIANTE FV

Mit Spiegel

Alle Modellvarianten verfügen über ein variables Einlegesystem. Die Ablagen lassen sich in den Winkelneigungen 0°, 10° und 20° einstellen.

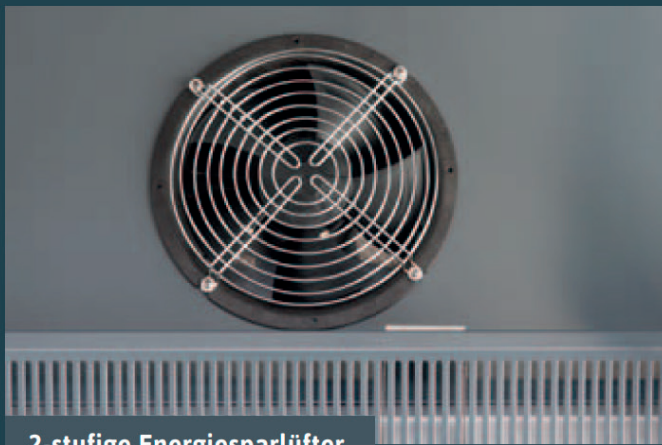
TEMPERATURBEREICHE

D (Mopro) +2°C / +4°C

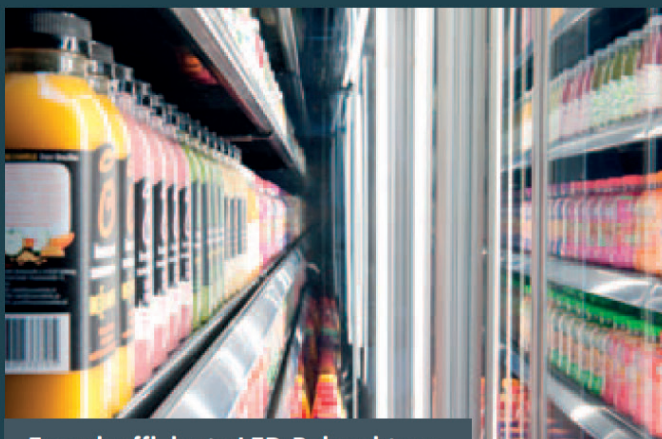
M (Fleisch) 0°C / +2°C

FV (O&G) +4°C / +6°C

KÜHLREGAL ALPEN



2-stufige Energiesparlüfter



Energieeffiziente LED-Beleuchtung

Produktmerkmale auf einen Blick

- Optional mit Dreh- oder Glasschiebetüren erhältlich
- 2-stufige Energiesparlüfter „ebm-papst“
- LED-Beleuchtung mit verschiedenen Lichtfarben
- Getrennt abnehmbare Verdampfer- und Lüfterbleche
- Seitenwände verspiegelt, in Panorama-Ausführung oder geschlossener Ausführung
- Stabiler Edelstahl-Wagenabweiser
- Bottich komplett aus Edelstahl AISI 316 (V4A)
- Innenausstattung komplett in Möbelfarbe nach RAL lackiert
- Leicht herausnehmbare Rückwand- und Verdampferabdeckbleche ohne Schraubenbefestigung
- Verstärkte Etagenablagen über die komplette Höhe einsetzbar (Winkelneigung 0°, 10° und 20°)

Alpen ist in verschiedenen Möbellängen, Tiefen, Ausführungen und Farbvarianten erhältlich, angepasst an den Bedarf des Kunden.

Standard-Modul-Abmessungen:

937 mm, 1.250 mm, 1.875 mm, 2.500 mm, 2.811 mm, 3.750 mm

Sonderlängen auf Anfrage möglich.

AUS UNSEREM LIEFERPROGRAMM



Pluskühltruhe „Unna“



Kühlpult „Taunus“



Bedienungstheke „Vogtland“



Kühlregal „Franken“



Kühlregal „Alpen“



Stufenkühlregal „Hunsrück“



Tiefkühlschrank „Harz“



Tiefkühlinsel „Eifel“



Mit eingebautem Aggregat (steckerfertig) oder für externen Anschluss erhältlich