

STUFENKÜHLREGAL HUNSRÜCK

DER KÄLTE- BEWAHRER



STUFENKÜHLREGAL HUNSRÜCK



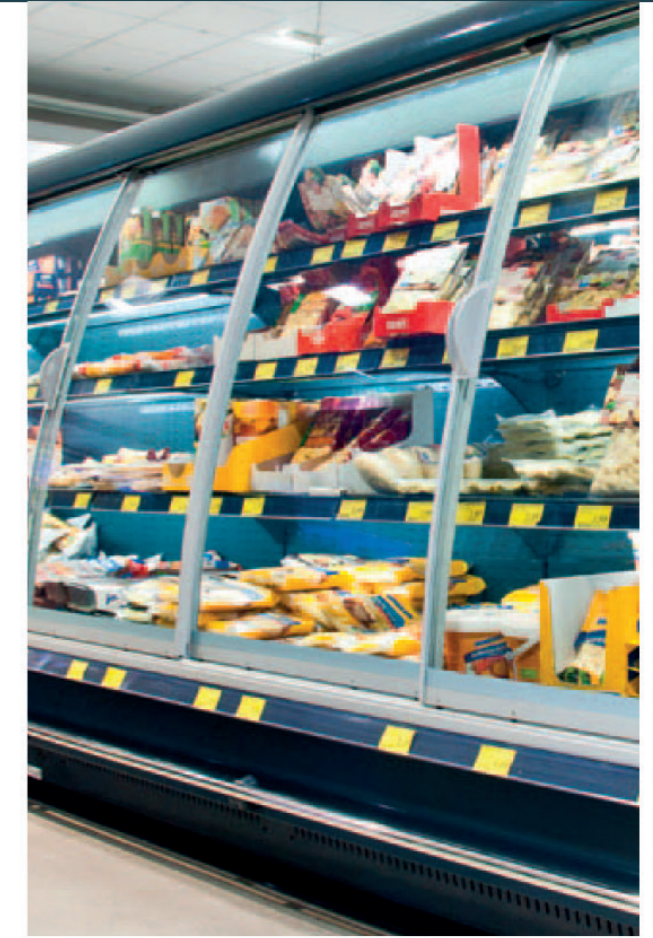
Hunsrück ist das moderne und individuell einsetzbare Stufenkühlregal mit vielfältigen Einsatzmöglichkeiten, ein absolutes Muss für jeden Supermarkt. Ob als Wandkühlregal oder als Gondellösung, Hunsrück steht immer im Mittelpunkt. Dank der flexiblen Aufteilung mit gestuften Auslagen bietet Hunsrück Ihren Kunden ein sinnliches Einkaufserlebnis und steigert so den Warenumsatz.

Hunsrück ist insbesondere für edle Produkte bestens geeignet. Durch die großzügige Warenpräsentation ist es die perfekte Lösung für ein offenes Raumgefühl. Auch das gängige Warensortiment erhält durch Hunsrück eine hochwertige Kühlumgebung. Die niedrige Möbelfront und das klare Design wirken edel und kundenfreundlich. Die verschiedenen Möbelhöhen von 1,57 m bis 1,81 m erlauben eine individuelle Aufstellung, entsprechend Ihrem Bedarf.

Hunsrück überzeugt in der ECO-Version durch die leichtgängigen, abgerundeten Energiespar-Glasschiebetüren. Dadurch ist eine Energieeinsparung von 65 % gegenüber der offenen Bauweise realistisch. Mit Hunsrück ist ein energieeffizienter Einsatz in den unterschiedlichsten Marktsystemen selbst bei erweiterten Öffnungszeiten möglich.

Hunsrück ist mit einer modularen Steuerung ausgestattet und auf verschiedenste im Markt befindliche Regelsysteme abgestimmt. Eine hochwertige Materialauswahl und eine durchgehend optimierte Verarbeitung sorgen für nachhaltigen und energieeffizienten Einsatz.

Hunsrück ist für alle handelsüblichen Kältemittel und Wärmeträger, insbesondere auch für alle CO₂-Systeme, geeignet. Alle Verkleidungen und Abdeckbleche lassen sich werkzeuffrei entfernen. Dadurch wird eine schnelle und effiziente Reinigung ermöglicht.

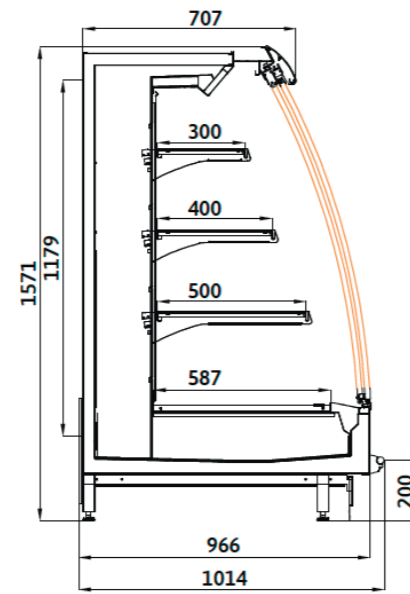
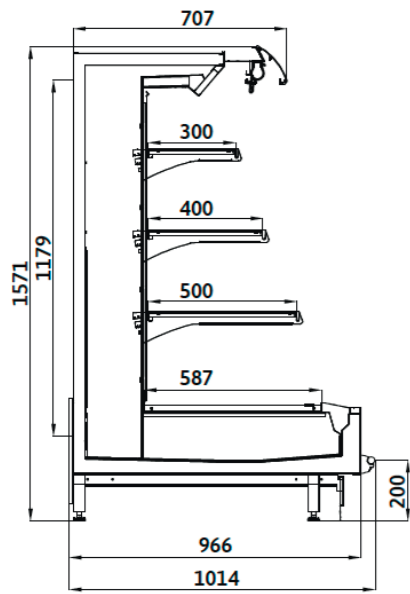


- ✓ Offene Präsentationsfläche
- ✓ Optimale Flächennutzung
- ✓ Alle Etagen LED-beleuchtet
- ✓ Modernes, edles Design
- ✓ Umweltfreundlich
- ✓ Energieeffizient
- ✓ HACCP-Anbindung vorhanden
- ✓ Gebogene Energiespar-Glasschiebetüren*

*erhältlich in Doppel- und Einfachverglasung

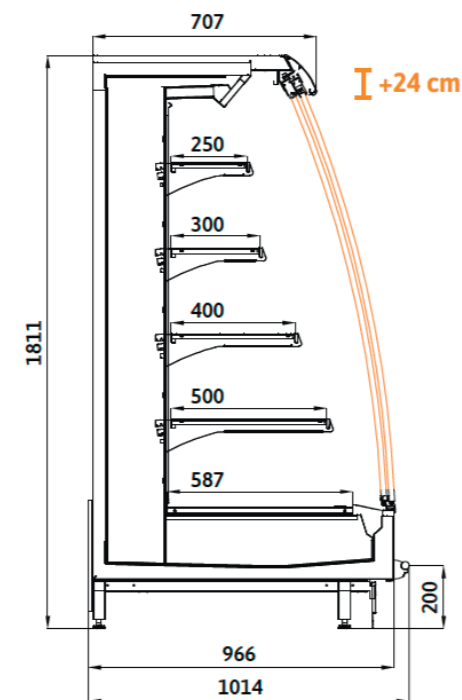
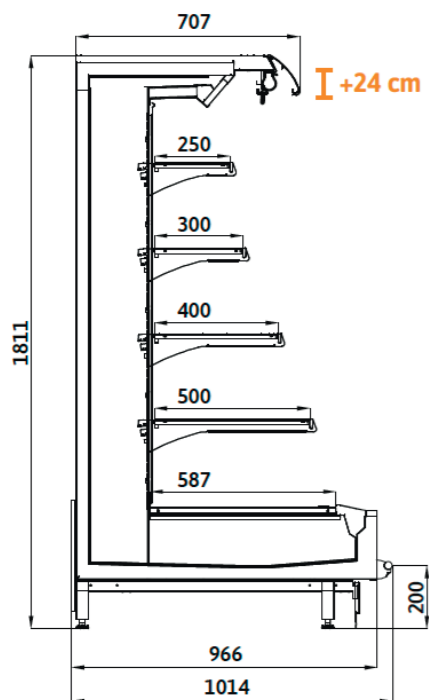


AUSSTATTUNGSVARIANTEN N · ECO · L · ECO L



HUNSRÜCK N
Ohne Energiespar-Glasschiebetüren

HUNSRÜCK ECO
Mit Energiespar-Glasschiebetüren



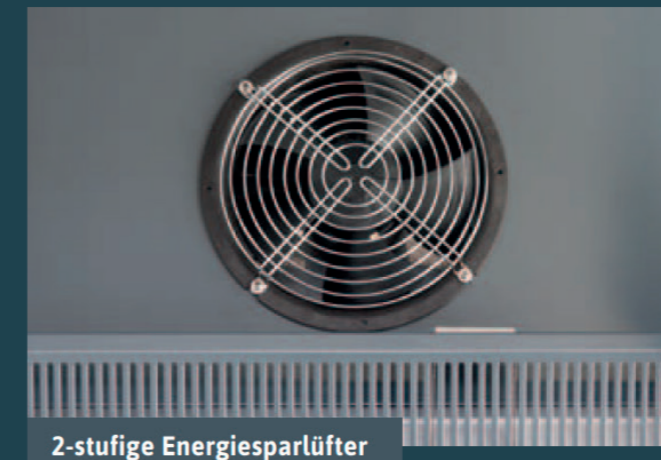
HUNSRÜCK L - Extra hoch
Ohne Energiespar-Glasschiebetüren

HUNSRÜCK ECO L - Extra hoch
Mit Energiespar-Glasschiebetüren

Alle Modellvarianten verfügen über ein variables Einlegesystem. Die Ablagen lassen sich in den Winkelneigungen 0°, 10° und 20° einstellen.

TEMPERATURBEREICHE

D (Mopro)	+2°C / +4°C
M (Fleisch)	0°C / +2°C
FV (O&G)	+4°C / +6°C



2-stufige Energiesparlüfter



Stabiler Edelstahl-Wagenabweiser

Produktmerkmale auf einen Blick

- Optional mit Dreh- oder Glasschiebetüren erhältlich
- 2-stufige Energiesparlüfter „ebm-papst“
- LED-Beleuchtung mit verschiedenen Lichtfarben
- Getrennt abnehmbare Verdampfer- und Lüfterbleche
- Seitenwände verspiegelt, in Panorama-Ausführung oder geschlossener Ausführung
- Stabiler Edelstahl-Wagenabweiser
- Bottich komplett aus Edelstahl AISI 316 (V4A)
- Innenausstattung komplett in Möbelfarbe nach RAL lackiert
- Leicht herausnehmbare Rückwand- und Verdampferabdeckbleche ohne Schraubenbefestigung
- Verstärkte Etagenablagen über die komplette Höhe einsetzbar (Winkelneigung 0°, 10° und 20°)

Hunsrück ist in verschiedenen Möbellängen, Tiefen, Ausführungen und Farbvarianten erhältlich, angepasst an den Bedarf des Kunden.

Standard-Modul-Abmessungen:
937 mm, 1.250 mm, 1.875 mm, 2.500 mm, 2.811 mm, 3.750 mm

Sonderlängen auf Anfrage möglich.

AUS UNSEREM LIEFERPROGRAMM



Pluskühltruhe „Unna“



Kühlpult „Taunus“



Bedienungstheke „Vogtland“



Kühlregal „Franken“



Kühlregal „Alpen“



Stufenkühlregal „Hunsrück“



Tiefkühlschrank „Harz“



Tiefkühlinsel „Eifel“



Mit eingebautem Aggregat (steckerfertig) oder für externen Anschluss erhältlich